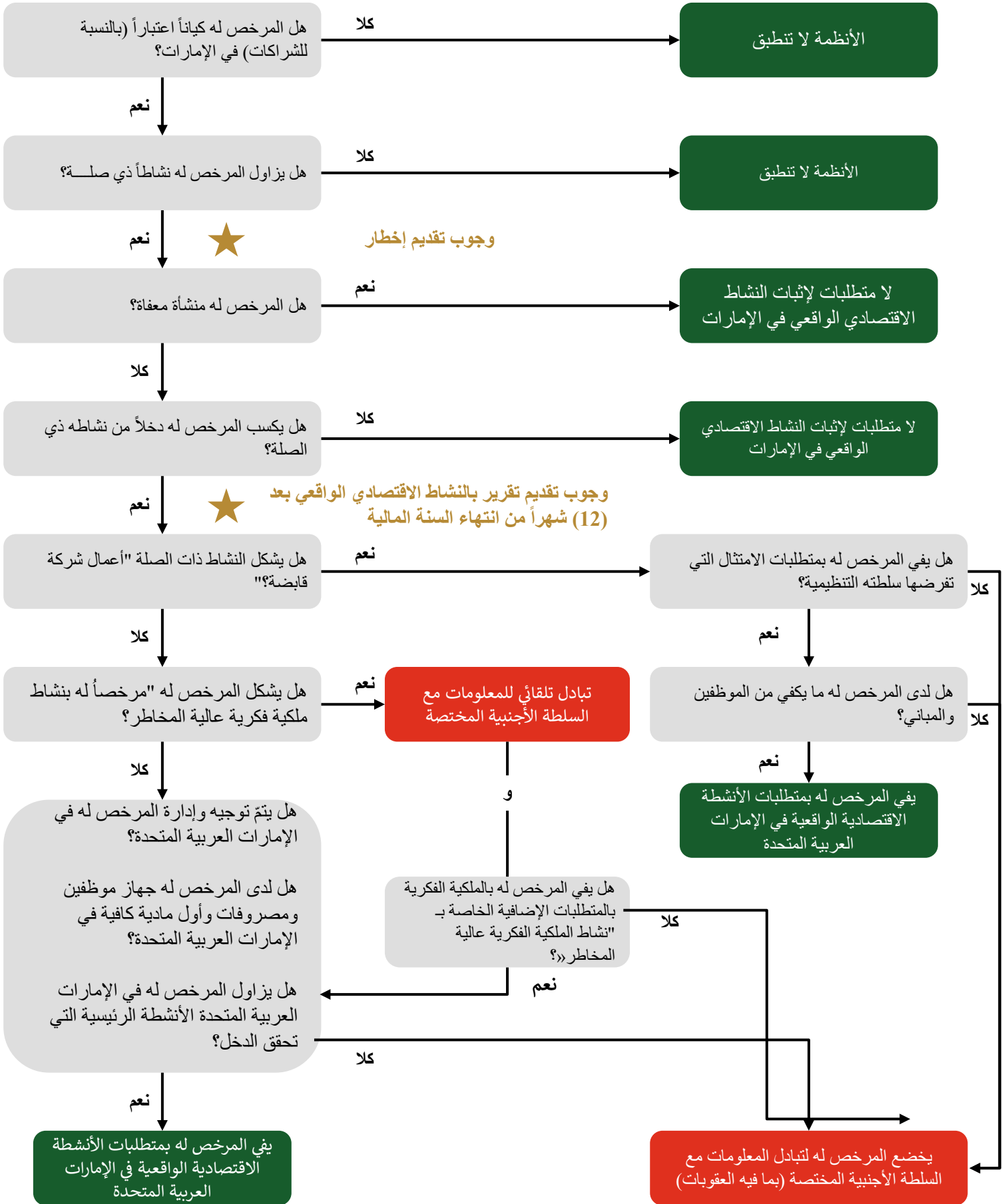


النشاط الاقتصادي الواقعي في الإمارات رسم تخطيطي

UNITED ARAB EMIRATES
MINISTRY OF FINANCE



الإمارات العربية المتحدة
وزارة المالية



معلومات إضافية

فترة الإبلاغ الأولى

تنطبق أنظمة النشاط الاقتصادي الواقعي الإماراتية على المرخص لهم الذين تبدأ سنتهم المالية في أول يناير 2019 أو بعد ذلك

الأنشطة ذات الصلة

- الأعمال المصرفية
- أعمال التأمين
- أعمال إدارة صناديق الاستثمار
- نشاط أعمال التاجر التمويلي
- أعمال المقارّ الرئيسية
- أعمال الشحن
- أعمال الشركات القابضة
- أعمال الملكية الفكرية
- أعمال مراكز التوزيع والخدمة

من يعفى من الأنظمة؟

- المرخص لهم المقيمون ضريبياً خارج الإمارات العربية المتحدة
- صناديق الاستثمار والكيانات والمنشآت متعددة الأغراض التابعة لها / منشآت الاستثمار القابضة
- المنشآت المملوكة بالكامل لمقيمين في الإمارات العربية المتحدة ولا تشكل جزءاً من مجموعة شركات متعددة الجنسيات وتزاول فقط أنشطتها في الإمارات
- فروع المنشآت الأجنبية التي تخضع للضريبة في دولة أجنبية على كافة إيراداتها ذات الصلة
- أي مرخص لهم آخرين بناءً على توجيهات من وزير المالية

ما هي "أعمال الشركات القابضة"؟

- أعمال الشركة القابضة هي المرخص لهم الذين:
 - يمتلكون فقط حصصاً أو أسهماً في كيانات اعتبارية؛ و
 - يكسبون أرباح حصص وأرباح رأسمالية من الحصص أو الأسهم العائدة لهم
- إذا كان المرخص له يزاول أي نشاط تجاري آخر أو يحقق أي أشكال أخرى من الإيرادات، لا يعتبر أنه يزاول أعمال الشركات القابضة. وإذا كان امتلاك تلك الأصول الأخرى أو مزاوله أنشطة تجارية أخرى يشكل «نشاطاً ذات صلة» مختلفاً» (مثل أعمال التاجر التمويلي)، تخضع المنشأة الإماراتية عندئذٍ لأنظمة النشاط الاقتصادي الواقعي فيما يتعلق بالنشاط ذات الصلة الأخر المذكور

ما هي الشروط الخاصة بأعمال الملكية الفكرية عالية المخاطر؟

- يجب الإيفاء بكافة الشروط التالية لكي تعتبر أعمال الملكية الفكرية أعمالاً "عالية المخاطر"

1. لم يتم المرخص له بإنشاء أصول الملكية الفكرية التي يمتلكها لأغراض أعماله؛
2. أحرز المرخص له أصول الملكية الفكرية إما من: <ul style="list-style-type: none">○ شخص مرتبط به؛ أو○ في مقابل تمويل البحث والتطوير من قبل شخص آخر يقع مقره في دولة غير الإمارات العربية المتحدة
3. يقوم المرخص له بما يلي: <ul style="list-style-type: none">○ بترخيص أصول الملكية الفكرية إلى شخص واحد مرتبط (أو أكثر)؛ أو○ بخلاف ذلك، يكسب الإيرادات من الأصول بنتيجة الأنشطة التي يؤديها أشخاص أجنب مرتبطون